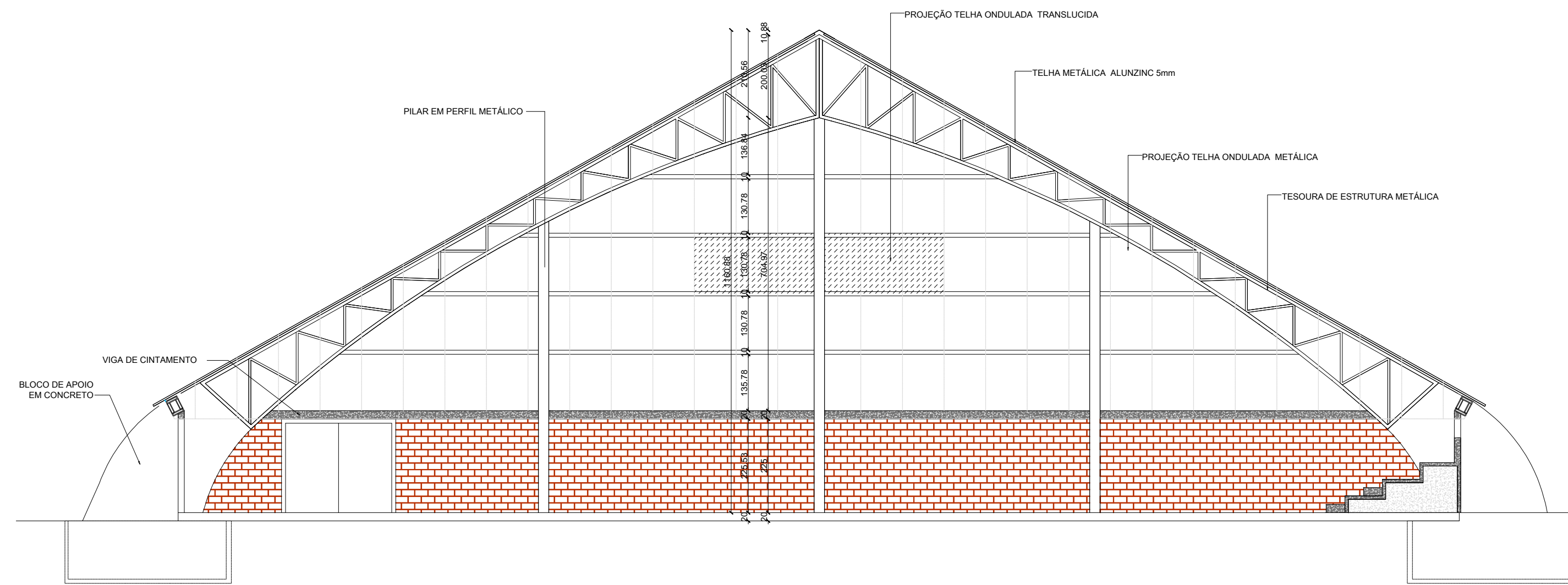


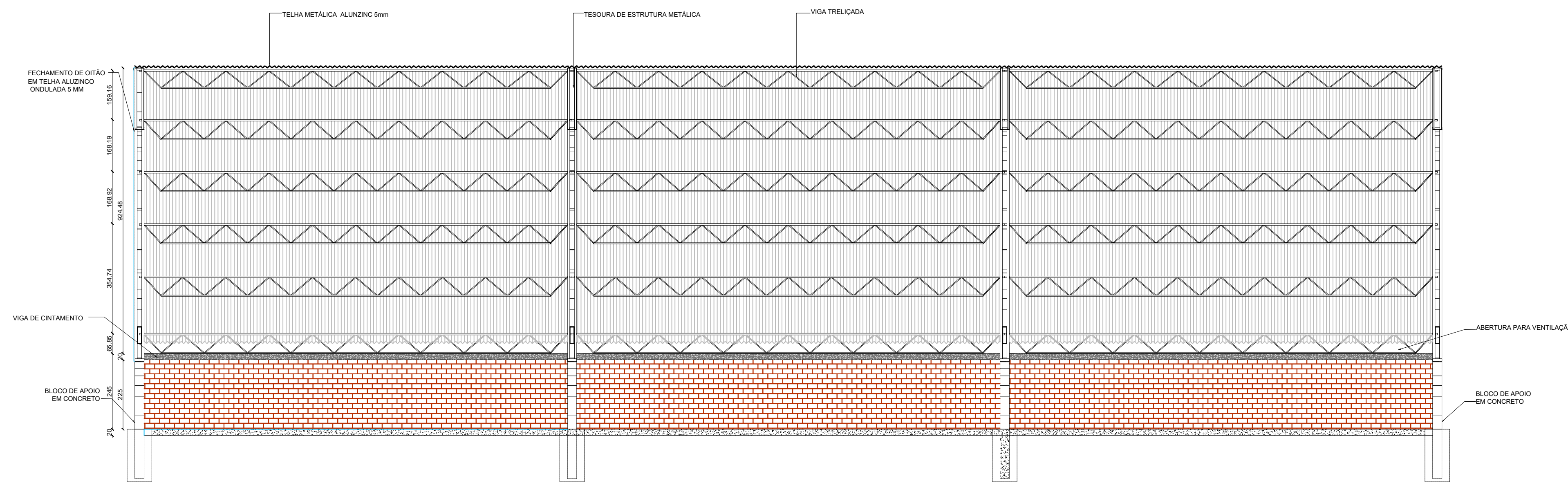
— ARQ ELEVÇÃO LATERAL  
ESCALA - 1:100




— ARQ SITUAÇÃO  
ESCALA - 1:500



— ARQ CORTE TRANSVERSAL A-A'  
ESCALA - 1:100



— ARQ CORTE LONGETUDINAL B-B'  
ESCALA - 1:100

PREFEITURA MUNICIPAL DE ESPUMOSO SETOR DE ENGENHARIA E ARQUITETURA		
	PROPRIETÁRIO Prefeitura Municipal de Espumoso	DATA Março/2018
	ENDEREÇO Rua Nelson Prates, Vila Arroio, Bairro Cooperativa Velha, Espumoso, RS	ESCALA 1/100
NOME DA OBRA QUADRA ESPORTIVA PAC - 2ª ETAPA		
PROPRIETÁRIO	RESPONSÁVEL TÉCNICO	PRANCHA 2/3